



## Le salon confirme son attractivité et reflète le dynamisme des industries du bain.

La cinquième édition du **salon idéobain**, organisé en synergie avec interclima+elec, s'est tenue du **9 au 14 février 2010 à Paris-Expo Porte de Versailles**.

Vitrine biennale de toute la filière, l'événement réunissait **plus de 200 marques leaders** de l'univers de la salle de bain, venues présenter leurs dernières collections et innovations, aux professionnels, mais aussi au grand public du 12 au 14 février.

**Fort de son pôle de tendances unique, idéobain est le seul salon européen exclusivement dédié à la salle de bains, ouvert à la fois aux professionnels et aux particuliers.**

Sous l'égide de l'AFISB (Association Française des Industries de la Salle de Bains), l'événement affirme sa capacité à répondre et anticiper les attentes du marché, mais aussi à **envisager une offre technique sous l'angle des dernières tendances de la déco.**

Dans un contexte de marché encore tendu et malgré des conditions climatiques peu favorables au déplacement de certains visiteurs de Province, les salons idéo bain et interclima+elec ont attiré **96 505 visiteurs dont 13 360 particuliers** pour le salon idéo bain.

Pour l'édition 2010 du salon idéo bain, **les installateurs demeurent la catégorie la plus représentée (39%)**. **Les distributeurs-négociants (21 %)** qui jouent un rôle stratégique au sein de la filière grâce aux salles d'exposition confirment leur intérêt pour un salon dédié à l'univers du bain.

**La prescription et la maîtrise d'ouvrage représentées à hauteur de 19% du visitorat** ont notamment participé à cette atmosphère pouvant préfigurer les premiers pas vers la reprise.



matali crasset Grand Prix 2010 de la Salle de Bains d'Hôtel au cœur de sa scénographie. © S.Laure/idéobains

## Les points forts de l'édition 2010 :

- **Mode<sup>s</sup>DeBain<sup>s</sup>**. Cette année sous la thématique très actuelle de la rénovation, le défilé de tendances Mode<sup>s</sup>DeBain<sup>s</sup> orchestré par le consultant en style Daniel Rozensztroch, accompagné par l'agence 2.26 et les industriels, est venu apporter une mine d'idées aux visiteurs particulièrement en attente de conseils sur ce sujet.
- **matali crasset, lauréat du Grand Prix de la Salle de Bains d'Hôtel**. La designer matali crasset est venue apporter son expertise sur idéo bain dans l'espace prospectif dédié au Grand Prix de la Salle de Bain d'Hôtel.
- **La galerie des matériaux en partenariat avec MateriO**. Présentation unique de matériaux d'avenir pour imaginer la salle de bains de demain, la galerie des matériaux a apporté une bonne idée de la salle de bains du futur.
- **Le pôle concepteurs-installateurs**. Lancé il y a deux ans, le pôle installateurs a de nouveau rencontré un vif succès. Les porteurs de projets ont pu rencontrer dans cet espace dédié des interlocuteurs professionnels indépendants et à l'écoute, qui les ont orientés dans la réalisation de leur rêve et à travers l'offre des exposants.
- **Lancement du label Bien Vivre par l'AFISB**. En phase avec l'évolution de notre société, l'AFISB a initié sur idéo bain le label Bien Vivre. Initiative relayée par un nouveau prix décerné sur le salon.



L'allée Mode<sup>s</sup>DeBain<sup>s</sup>, qui conduit à la scénographie du Grand Prix de la Salle de Bains d'Hôtel est pôle d'inspirations unique en Europe.



Le pôle concepteurs-installateurs n'a pas désempli durant les deux jours d'ouverture au grand public

© S.Laure/idéobains

## Le visitorat d'idéobain en quelques chiffres :

Répartition par activité des visiteurs du salon idéo bain	
Activité	Représentation
Installateurs	39%
Négociants	21%
Prescripteurs & Maîtres d'ouvrage	19%
Fabricants	9%
Exploitants	4%
Autres	8%

Répartition géographique des visiteurs du salon idéo bain	
Visiteurs français	Visiteurs étrangers
95%	5%
Dont :	
- Île de France 38%	
- Province 62%	

## L'innovation récompensée – Les prix idéo bain 2010

Chaque session, idéo bain réunit un jury composé d'acheteurs et d'experts de la salle de bains pour décernés des prix distinguant l'innovation, la créativité et la performance.

### Prix Bien Vivre avec Seniorplanet



**Prix : NOBILI – Robinet RD 118/1 E**

Mitigeur lavabo avec un système de réduction de consommation d'énergie et d'eau. Sur ce modèle, la position centrale correspond à l'eau froide et évite de ce fait la déperdition d'eau.

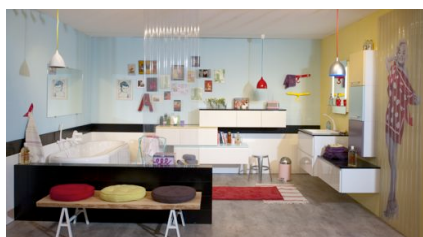


**Coup de cœur : SFA – Receveur TRAYMATIC**

[www.sfa.fr](http://www.sfa.fr)

Ce receveur permet d'aménager un coin douche dans n'importe quel endroit de la maison. Il peut soit s'encaster soit se poser sur un sol déjà existant grâce à sa pompe de relevage extérieure. Extraplat, il a été spécialement conçu pour faciliter l'accessibilité des enfants et des personnes âgées, tout en garantissant un maximum d'espace dans la douche.

### Prix Mode<sup>s</sup>DeBain<sup>s</sup> avec Marie Claire Maison



**Prix : DELPHA**

[www.delpha.com](http://www.delpha.com)

Cette salle de bains inspirée des années 50 adopte des tiroirs modulables et coulissants pour faire un jeu de décalages et de superpositions. Mur pastel, façade blanche et jeu de transparence, baignoire gardant les courbes d'antan tout en combinant la technologie d'aujourd'hui, sans oublier les indémodables carrelages noir et blanc pour une touche déco.



**Coup de cœur : STOCCO**

[www.stocco.it](http://www.stocco.it)

Dans la plus pure tradition des années 80, cette mise en scène met en avant STOCCO5SensiTM qui intègre un système pour recréer les atmosphères d'un Spa chez soi. Composée d'un lecteur Multiplayer, d'un diffuseur d'arômes et d'une centrale électronique de commande des lumières, il offre 4 programmes de bien-être.

## Prix du Design avec Intramuros



### **Prix : ALAPE – Collection Public Space**

Système d'aménagement dédié aux espaces publics qui intègre tous les modules souhaités comme un sèche-mains, un distributeur de savon, de papier, une poubelle, des miroirs, une lumière intégrée... Tous ces systèmes sont pré assemblés en amont, ont un déclenchement automatique et sont réalisés sur mesure en collaboration avec les architectes.



### **Coup de cœur : HEWI – Système 800**

Accessoires sanitaires et aide technique pour personnes à mobilité réduite. Tous les éléments sont en fixation murale avec visserie invisible.

La collection comprend porte-savon, patères, porte gobelet, distributeur de savon liquide, dérouleur papier WC, poubelle, miroir inclinable, tablettes... Existe en chrome blanc et vert translucide.

## Prix de la Meilleure Solution avec Maison Magazine



### **Prix : GEBERIT - WC Monolith**

[www.geberit.fr](http://www.geberit.fr)

Panneau WC composé d'un réservoir dissimulé, destiné à offrir une solution esthétique pour le remplacement d'un WC traditionnel au sol. Facile d'installation, il utilise l'alimentation et les évacuations déjà existantes.



### **Coup de cœur : VITRA – Collection « MOD »**

[www.vitra.com](http://www.vitra.com)

Cette gamme minimaliste en céramique au design très épurée utilise très peu de matière. D'une profondeur de lavabo de 65mm, il a pour objectif de réduire la consommation d'eau. Par ailleurs, sa robinetterie intègre un aérateur qui diminue la consommation d'eau de 12 litres à 5 litres/ minute.

## Prix de l'Innovation Verte avec FuturEmaison



### **Prix : WIRQUIN – Abattant Copenhague**

[www.wirquin.com](http://www.wirquin.com)

Seul abattant de toilette en PET recyclé (polyéthylène téréphtalate) qui contribue à la réduction plastique puisque 30 bouteilles d'eau suffisent pour la fabrication d'un abattant.



### **Coup de cœur : TES HYDRO – Douche INFINITES**

Douche à circuit fermé qui permet, quelque soit le temps que l'on reste sous la douche, de n'utiliser que 5 litres d'eau via à un réservoir d'eau. L'eau est ainsi recyclée grâce à une pompe de recyclage.

## Prix de l'Innovation Technologique avec Réponses Bain



### **Prix : SAS – Siphon Easyphon**

[www.sas-france.com](http://www.sas-france.com)

Le siphon est la pièce indispensable qui permet de vider baignoire, lavabo et douche. Easyphon est le seul siphon bi matière qui intègre au moment de sa fabrication les joints en élastomère et le corps du siphon en plastique.

Véritable prouesse technologique, il constitue un gros atout de garde temps, facilité d'installation et sécurité pour l'installateur.



### **Coup de cœur : VISMARA VETRO – Int/ Out**

[www.vismaravetro.com](http://www.vismaravetro.com)

Seule paroi de douche chauffante en verre Sécurit, composée de 2 plaques de verre et d'une poudre conductrice de courant qui chauffe la plaque de verre. Cette innovation, selon la superficie de la pièce peut servir de chauffage, de sèche serviette...

## **Service de presse d'idéo bain**

MLA CONNECTION RP : 2 rue de la Lune – 75002 Paris

Contact : Christine Mazelle et Frédérique Créte

Tel. 01 53 24 99 19 – Mail. [frederiquecrete@mlapresse.fr](mailto:frederiquecrete@mlapresse.fr)

## **Site Internet idéobain**

[www.ideobain.com](http://www.ideobain.com)