

L'ÉDITO

PARCOURS FLÉCHÉ Avez-vous remarqué combien, malgré son toit si haut, le pavillon 5.1 est un hall d'exposition à taille humaine ? Est-ce sa situation idéale – près de l'entrée du parc des expositions – qui le rend agréable, car réduit considérablement le risque d'ampoules ? Cette remarque fait sourire les « anciens » de Batimat. Ceux qui ont participé à toutes les éditions dédiées à l'informatique (dix parfois douze, il y a vingt ou vingt-deux ans déjà), la préhistoire de l'informatique pour le BTP !

À l'époque, les premiers éditeurs partageaient parfois 9 m², perdus entre deux stands de vendeurs de peinture, trois majorettes et une fanfare dans le hall 7.2. Après beaucoup de ballades entre les halls (certains n'existent plus aujourd'hui...) et grâce à la maturité de l'informatique et la prise en compte des solutions dans les entreprises de construction, le salon dans le Salon a enfin trouvé sa place.

Attention, le fait de poser ses valises ne signifie pas la fin des grands chambardements. À chaque Batimat, un amusant jeu de chaises musicales s'organise. Comme les réservations d'emplacements sont chèrement réalisées tôt dans l'année, il n'est pas rare de se perdre dans le labyrinthe de stands.

Donc, ce n'est plus réellement Cegid qui vend ces solutions mais L.S.E. ? Et puis Gesway et Prozi qui se marient mais font « stand » à part ? Quant à Sage, pourquoi a-t-il deux stands ? Certes, l'étiquette est la même, mais l'un des deux conserve bien en gros Apibatiment.

Fidèles visiteurs, fidèles utilisateurs, les éditeurs ne cherchent pas à vous égarer ; ils ne veulent surtout pas vous perdre...

À demain dans votre Quotidien du 5.1 !

Xavier Fodor | Rédacteur en chef btpinformatic.fr

SUJETS DE CONVERSATION

EXTERNALISATION DE LA PAIE : UNE TENDANCE QUI RASSURE

Les bulletins de paie du BTP font partie des documents les plus complexes à établir. Entre la saisie des informations de suivi de chantiers (heures pointées des salariés, heures supplémentaires, caisses de congés payés externalisées ou organismes réglementaires de cotisations obligatoires) il est difficile de s'y retrouver. Sans compter que les taux sociaux changent régulièrement et il est pratiquement impossible de tout connaître si l'on ne fait pas de veille juridique du secteur tout en étant expert comptable, de surcroît ! C'est pourquoi, de plus en plus d'entreprises, de la TPE à la PME font appel à l'externalisation de la Paie. « Cette solution est en effet la plus rassurante pour les entreprises, car elle garantit une parfaite adéquation avec les dernières mises à jour des taux réglementaires sociaux en matière de paie, mais également un sacré gain de temps et d'argent sans risque d'un redressement, toujours désagréable », déclare Erwan Guillou de BRZ Pharos. Les offres proposées permettent de disposer d'un logiciel de paie en interne (veille sociale et mise à jour fournies par l'éditeur), laissant

alors la responsabilité à l'entreprise et à son expert comptable de saisir les différents éléments. D'autres offres existent également en ASP ou SaaS, cela implique une saisie comptable dans l'entreprise, mais un hébergement des données chez l'éditeur. Enfin, des services d'externalisation totale des bulletins de paie sont proposés sur abonnement. « Avec nos 55 000 bulletins émis par an, cette tendance est de plus en plus marquée dans le secteur du bâtiment » déclare Alain Devron de Cegid Group. « Nos contrats d'assistance garantissent une confidentialité et une surveillance sans faille (fermes de données dupliquées sur différents sites, en salle blanche ultra surveillées) ».

BRZ PHAROS stand D12
CEGID GROUP stand D4

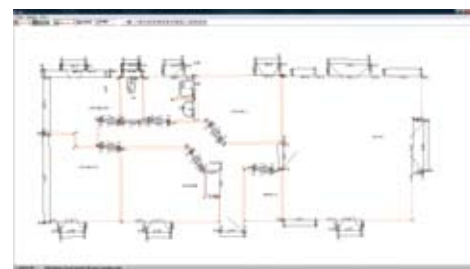


QUEL AVENIR POUR LE RELEVÉ DE MESURES DE L'EXISTANT ?

Aujourd'hui, la prise de mesure de l'existant relève du jeu d'enfant. Un télémètre laser dans une main, un PDA ou un Tablet PC dans l'autre, le tout connecté en Bluetooth et le tour est joué ! Sur Batimat, ECI-BAT et ALL-SYSTEMS proposent des packs LEICA DISTO D8 accompagnés de leur logiciel de LIAO (Levée Intérieure Assistée par Ordinateur). Les mesures prises par le laser mètre sont transmises au PDA ou au Tablet PC. Ces données sont ensuite récupérées dans le logiciel de métré ou dans Excel (ECI-BAT). Ces offres évitent les erreurs de cotes. Le relevé sur le terrain est une méthode efficace permettant un gain de temps confortable et l'utilisation de ces outils est simple car ils s'adressent à la maîtrise d'œuvre, à la gestion de patrimoine ou au personnel de la DDE. Chez Measurix, récompensé en 2007 pour leur innovation, l'avenir ne fait plus partie de la Science-Fiction. Quoique, avec son Tripod (une mini station totale équipée d'un télémètre et d'un logiciel qui calcule à la fois la distance et l'angle d'une surface), il compile une position 3D, tout comme le fait un scanner, mais avec beaucoup moins de points. Compatible avec les formats

du marché, les données s'intègrent parfaitement à la chaîne de production de mètres, puis aux logiciels de CAO. Enfin, tous ces outils permettent de mieux exploiter les informations tarifaires, à deviser et ainsi mieux répondre aux appels d'offre. « Sans un relevé complet intégré à la maquette numérique de l'existant, il est impossible de se positionner sur le marché de la rénovation énergétique, qui à un bel avenir devant lui », déclare Jean-Pierre SCHIAVI, CEO Measurix.

ECI-BAT stand G27
ALLSYSTEMS stand E18
MEASURIX stand B25



LA QUESTION DU JOUR

Comment vous formez-vous aux logiciels ?

Chaque matin, la rédaction réalise un micro-trottoir à découvrir dès 14h en vidéo sur btpinformatic.fr

Rendez-vous sur le stand G32 pavillon 5.1
Abonnez-vous à la newsletter de btpinformatic.fr et participez à notre tirage au sort pour gagner une caméra numérique



À VOIR SUR BATIMAT

JARDICAD VOIT LA VIE EN VERT...

L'éditeur Mediasoft a mis au point JardiCAD, un logiciel d'aménagement des espaces verts spécialement conçu pour les paysagistes et les services des collectivités locales. JardiCAD permet de réaliser des plans de masse afin de faire ensuite des propositions d'aménagements. Il est également possible de faire des calculs de fleurissement en fonction des saisons ou des périodes de renouvellement des végétaux. Enfin, des quantitatifs et estimatifs peuvent également être effectués à partir des plans, tout comme le calcul de surface (engazonnement, optimisation de l'arrosage automatique, etc.).

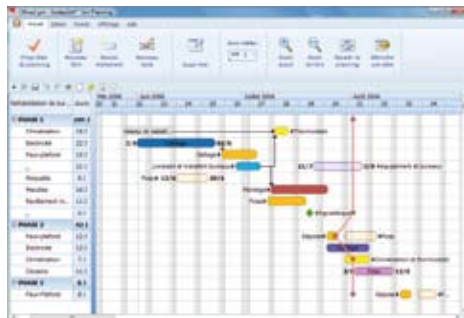
MEDIASOFT stand A19



GNT PLANNING : LA RÉUNION DE CHANTIER VIRTUELLE

Finie le casse tête des plannings. Grâce à Gnt Planning les architectes, maîtres d'œuvre et OPC bénéficient d'un outil graphique simplifié de gestion de chantiers à différentes étapes d'avancement, sous la représentation du diagramme de Gantt. Simple d'utilisation, cet outil ne nécessite aucune formation préalable avant sa prise en main. Enfin, tous les plannings effectués avec Gnt Planning sont importables ou exportables depuis MS Project et peuvent être envoyés par email, accompagné d'un « Reader » propriétaire intégré.

SODEASOFT stand D38



RENCONTRE DES DEUX EXPERTS

Hier midi, les éditeurs Abvent et Attic+ ont signé sur Batimat un partenariat de complémentarité technologique. La rencontre des deux experts, Xavier Soule et Stéphane Bernard, donne lieu à des échanges de solutions. Abvent intègre Easy-KUTCH dans HyperArchi et à l'inverse Attic+ intègre HyperGestion dans sa gamme d'applications en complément de WinDesc et WinQuant.

ABVENT stand F04
ATTIC+ stand D26



BATAPPLI : LUDIQU ET OPÉRATIONNEL

Systemlog a développé une solution logicielle non comptable, ergonomique et pratique à destination des artisans qui ne souhaitent plus passer des heures à saisir des documents. L'approche à la fois ludique et opérationnelle de Batappli, accompagné d'un Tablet PC, offre une interface tactile simple et accessible. En un clic, l'artisan sélectionne l'icône de son choix sur son « ardoise magique » (Client, Ouvrage, Devis, Factures, Gestion, Analyse) et évite ainsi la répétition des opérations tout en simplifiant les tâches rébarbatives.

SYSTEMLOG stand A03



À VOIR SUR **btinformatic.fr** — **MON PREMIER BATIMAT**

Dès aujourd'hui et tout au long de la semaine, **btinformatic.fr** diffusera les reportages réalisés dans le pavillon informatique de Batimat.

En attendant, nous vous invitons à (re)visionner les 15 émissions spéciales « En Avant Batimat ».

Nos invités décryptent les tendances 2009.

Le Quotidien du 5.1 est édité à l'occasion de BATIMAT 2009 par Nextic Sarl de presse, 2 rue Louis Pergaud 94700 Maisons-Alfort cedex France, RCS Créteil 503 621 880 00023

RÉDACTION BTPINFORMATIC.FR (stand G32 hall 5.1) :

Xavier Fodor, Jessy Picard, Alice Schwab

CONTACT : redaction@btpinformatic.fr, Tél. +33 (0)1 70 13 43 81,

Fax +33 (0)1 73 76 64 75

RÉALISATION MAQUETTE : Ursula Henkel, Abvent (stand F04 hall 5.1)

IMPRESSION: CORLET IMPRIMEUR, ZI Route de Vire, 14110 Condé-sur-Noireau

NE JETEZ PAS CE JOURNAL GRATUIT SUR LA VOIE PUBLIQUE : DONNEZ-LE !

Un salon porté vers l'international

« Sorry, I don't speak french ». J'ai été frappé par le nombre de fois où j'ai entendu cette phrase en allant, ce matin, à la rencontre des visiteurs de Batimat pour leur demander quelle solution informatique les intéressaient. Ma curiosité m'a poussée à jeter un œil sur leur badge. Maroc, Japon, Espagne... Sans compter les français d'Outre-mer. Les visiteurs étrangers sont très largement représentés cette année. L'informatique rassemble. C'est un fait.

Il faut d'ailleurs noter une très forte présence des pays du Maghreb, dont le business avec la France est de plus en plus développé. Les pays du Maghreb font d'ailleurs partie, avec la Russie, des pays à l'honneur cette année sur Batimat.

Force est de constater que le premier réflexe des visiteurs est d'aller vers des références internationales reconnues. Cela se constate au travers des agora autour des stand du finlandais Tekla, de l'allemand Nemetschek, de l'anglais Sage ou de l'américain HP. Si la crise dans le bâtiment est bien réelle, à l'échelle mondiale, les projets de construction s'accroissent. Et les éditeurs, eux, comptent bien se placer dans n'importe quelle région du globe.

Jessy Picard | Journaliste btpinformatic.fr