

Les éditions Architectures à vivre présentent

Les maisons Be-GREEN



À Batimat du 2-7 Novembre 2009

Une des animations-phares à l'entrée du salon

Lieu d'exposition : Batimat, Porte de Versailles devant la porte d'entrée principale A et le hall 5. Puis Interclima, la Foire de Paris et d'autres lieux d'expositions en 2010

Parrainage institutionnel :

Cité de l'architecture et du patrimoine,
Ministère de l'écologie, de l'énergie, du développement durable
L'ADEME

Parrains industriels :

GDFSuez et Hager

Parrain médias :

Denis Cheissoux, *Co₂ mon amour* sur France Inter soutient le projet aux cotés de Jean-Marie Pelt, naturaliste et écrivain

Thèmes développés :

L'architecture, le design, le confort, le vivre ensemble et l'architecture éco responsable.

Les maisons Be-Green font suite au succès de *Construisons demain*, maison en bois passive exposée à Batimat 2007 puis dans une dizaine de salons du bâtiment. Cette dernière va achever son parcours en étant présentée pendant huit mois en 2009 au Futuroscope. Les magazines *EcologiK* et *Architectures à vivre* lancent un nouvel événement : la construction de deux maisons de ville à l'empreinte écologique minimale et bénéficiant d'équipements communs : les maisons Be-GREEN.

Les événements précédents

- 2003-2004 : *Vivre c'est habiter*, 2 maisons exemplaires dans le parc de la Villette
 - 2006-2007 : *Maison A/Studio B*, 2 réhabilitations au cœur de Paris
 - 2007-2009 : *Construisons demain*, Batimat et différents salons.
- 2000-2009 : *Les Journées d'Architectures à vivre*, visites annuelles de maisons d'architectes



*Construisons demain :

- Parrains : GDF/Suez, Hager, le WWF
- 10 lieux d'exposition : Batimat, Interclima, La foire de la Roche sur Yon, La Foire de Paris, La biennale du développement durable de Grenoble, Solar Event à Chambéry, Hager à Obernay, Le salon de la Maison Bois à Angers, Ville Avenir à Lens, Le Futuroscope
- 100 000 visiteurs prévus au total dont 55 000 au Futuroscope

Par ailleurs, **le concours d'architectes Be-Twin**, portant sur le même thème, a été lancé par *EcologiK* et *Architectures à vivre* en décembre 2008 et permet de sensibiliser les architectes aux problématiques de la densité urbaine. Les meilleurs projets seront exposés durant le salon Batimat sur la passerelle des halls 1 et 2. Plus d'informations sur www.ecologik.org

Note de présentation des Maisons **BE-GREEN**

Les maisons **Be-GREEN**

Problématique

Si la maison individuelle a le vent en poupe depuis quelques décennies, la rareté des terrains constructibles, l'augmentation du coût de l'énergie, de celui de la construction et la dégradation générale de l'environnement nous conduisent à imaginer de nouvelles stratégies de développements urbains. Les banlieues des grandes agglomérations sont amenées à se densifier, rapprochant les lieux de vie des réseaux collectifs. **Place aux formes alternatives d'habitat.**

Programme

Le programme comprend deux maisons en bois d'un étage.

Les maisons **Be-GREEN** auront une empreinte écologique faible et un bilan en énergie neutre. Les dispositifs architecturaux s'inscriront dans le cadre des principes bioclimatiques afin de capter l'énergie solaire en hiver et de s'en protéger à la saison chaude. Les produits et matériaux seront choisis pour leur design, leur pertinence environnementale et leur compatibilité avec une bonne hygiène intérieure du logement. Les maisons seront intelligentes, c'est-à-dire dotées de tableaux de bord et autres systèmes permettant d'optimiser la consommation et de gagner en confort.

Les maisons **Be-GREEN** répondront au désir d'individualité des habitants tout en leur offrant le bénéfice d'équipements communs (buanderie, local à vélos, garage pour voiture partagée...) et de lieux de convivialité à inventer.

Une des maisons est conçue pour pouvoir être habitée par une personne à mobilité réduite.

Description

- sur une parcelle de 16 mètres de long et de 12 mètres de profondeur,
- deux maisons jumelées de tailles différentes (une de 90 m² et l'autre de 140 m²) avec étage partageant un espace commun (buanderie, garage, réception),
- des terrasses suspendues et patios sont prévus,
- accessibilité : chaque maison devra pouvoir être habitée par des personnes handicapées.

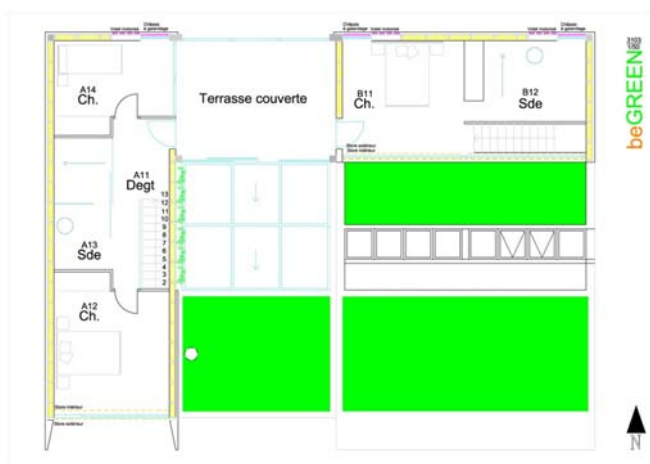
Aspects environnementaux

Les maisons **Be-GREEN** auront une **faible empreinte écologique**. L'énergie grise (cycle de vie complet des produits de la fabrication au recyclage). Une des maisons sera à énergie positive et l'autre passive, c'est-à-dire présentant un bilan énergétique proche de zéro.

Les dispositifs architecturaux s'inscriront dans le cadre des principes bioclimatiques afin de capter l'énergie solaire en hiver et de s'en protéger à la saison chaude. Généralement, les maisons écologiques sont compactes (moins de 17 % de surfaces vitrées), bien orientées. Cependant, ces maisons disposeront d'éléments mobiles de façade changeant partiellement les caractéristiques des parois : ouvert/fermé, opaque/transparent, réfléchissant/absorbant...

Écologie et domotique

La gestion intelligente du chauffage et de l'énergie est prévu un tableau de bord permettant de connaître de manière instantanée la dépense d'énergie. Il sera possible pour l'utilisateur d'agir pour limiter cette consommation. Un espace bureau sera constitué avec un système de vidéo conférences, ce qui permet de limiter les déplacements.



Les plans sont très fluides pour accueillir de nombreux visiteurs. Les deux maisons comprennent un étage partiel.

Le bandeau lumineux, coté Boulevard extérieur permet de bien signaler cet événement à la tombée de la nuit.



Contacts :

Directeur : Eric Justman 06 66 92 22 17 ejustman@avivre.net

Architecte : Eric Wuilmot 06 62 39 14 18 ewuilmot@avivre.net

Presse: Caroline de Sade 06 62 66 03 94 cdesade@avivre.net

Partenariat/Publicité : Julie Crepin 06 65 26 02 83 jcrepin@avivre.net